



Ponte de
Guaratuba



INFRA
PR.GOV.BR

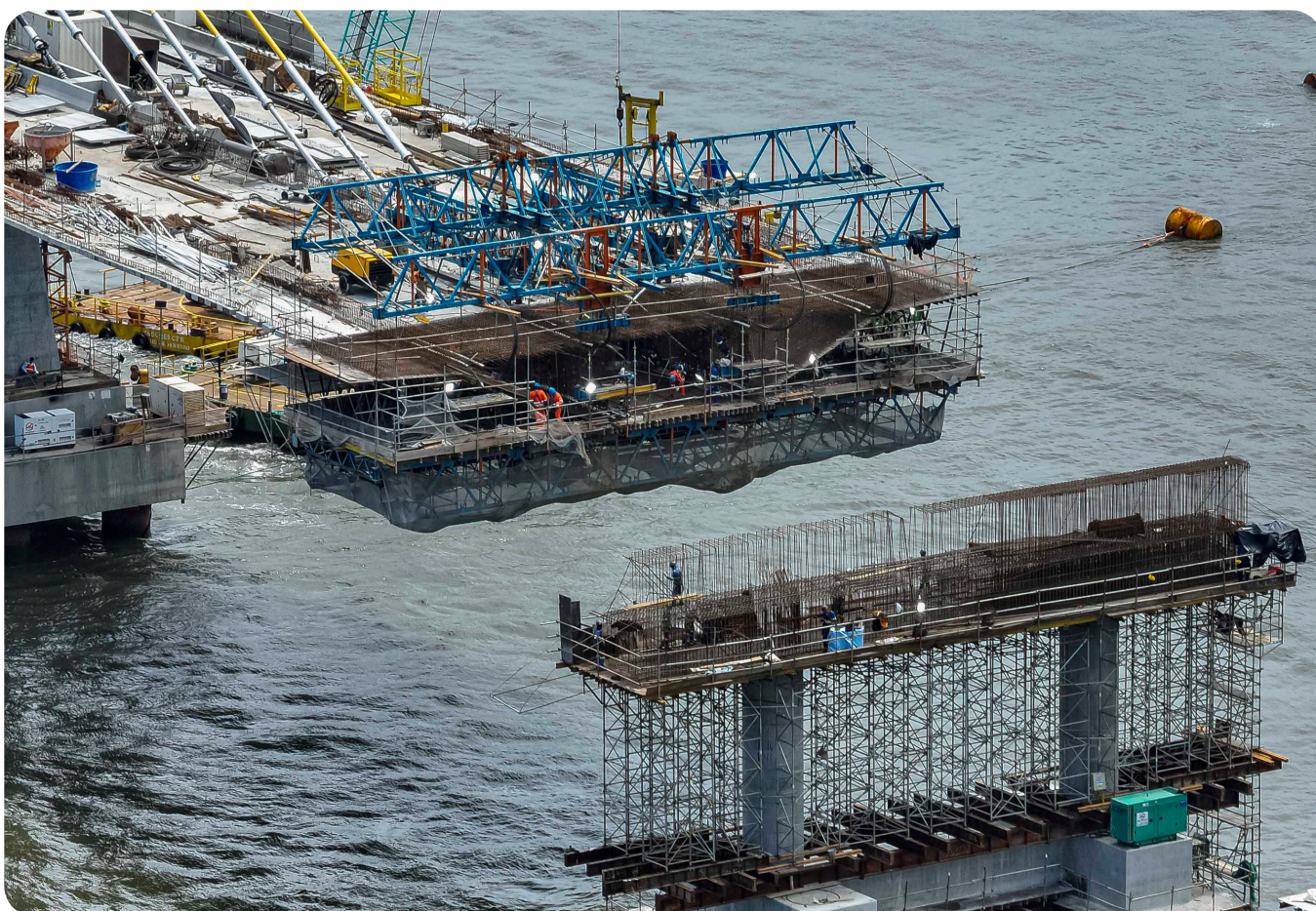
BOLETIM DE OBRA

NOVEMBRO/2025

Ponte de Guaratuba chega a 85% de execução

A obra da Ponte de Guaratuba atingiu 85% de execução no mês de novembro e segue avançando em todas as frentes. Executada pelo Consórcio Nova Ponte e fiscalizada pelo Departamento de Estradas de Rodagem do Paraná (DER/PR), por meio do Consórcio Supervisor Ponte de Guaratuba, a construção da ponte e dos acessos viários entre Guaratuba e Matinhos continua a transformar o cenário do litoral paranaense.

Para a diretora técnica do DER/PR, Janice Kazmierczak Soares, o atual estágio da obra representa o esforço coletivo e o compromisso da gestão pública com a entrega de resultados concretos. Segundo ela, atingir a marca de 85% de execução da obra com o cronograma em dia demonstra que o planejamento e a construção de um ambiente que favorece o esforço conjunto dão resultados. “Esta é nossa missão como gestores públicos. Manifestamos nossa gratidão a todos os profissionais envolvidos, desde





a época da idealização do projeto até aqueles que colocam efetivamente a mão na massa todos os dias. São muitas mãos que constroem esse sonho, e cada uma ficará na história da construção da ponte”, declarou Janice.

Na ponte, os trabalhos de fundação estão praticamente finalizados. Até o fim de novembro, 63 das 64 estacas haviam sido concretadas. A mesoestrutura também avançou com a conclusão de 19 travessas, elementos responsáveis por sustentar as vigas longarinas.

Na superestrutura, a produção e o lançamento das vigas seguem em ritmo acelerado. Já foram fabricadas 153 vigas longarinas, das quais 128 foram lançadas sobre as travessas. As equipes também finalizaram 16 vão do tabuleiro no trecho pré-moldado, que possui um total de 20 vãos. A extensão finalizada nesse trecho já soma 680,6 metros. Quando concluída, a ponte terá 23 vãos ao todo, incluindo os três do trecho estaiado.

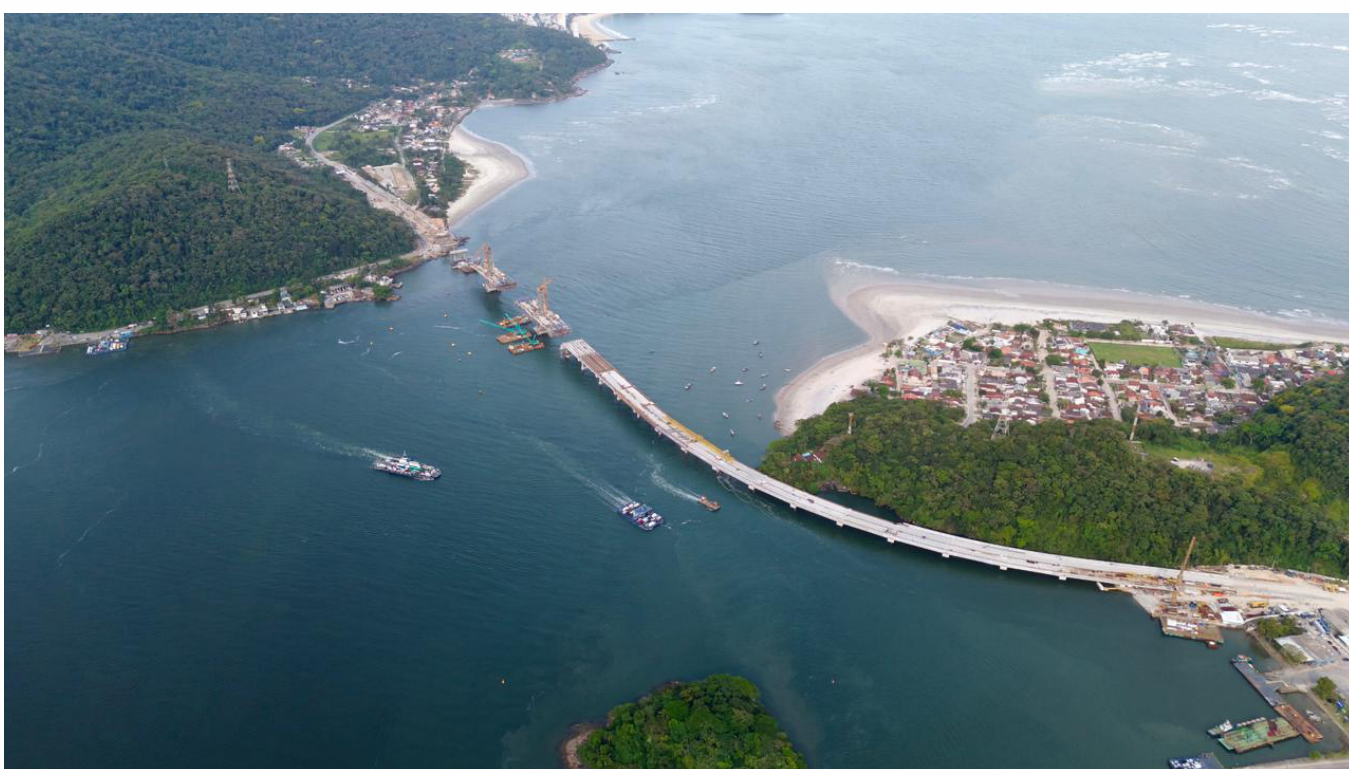
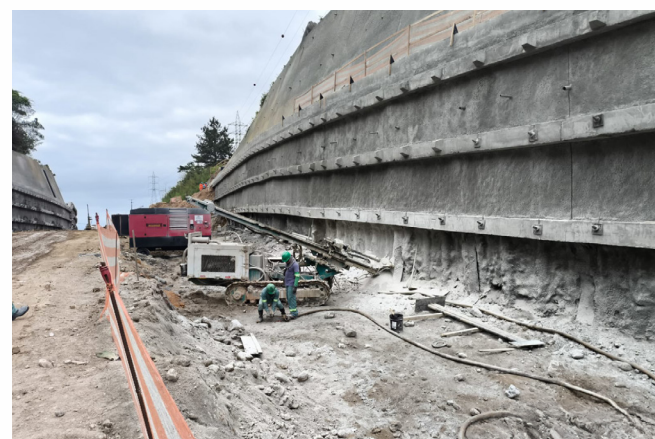
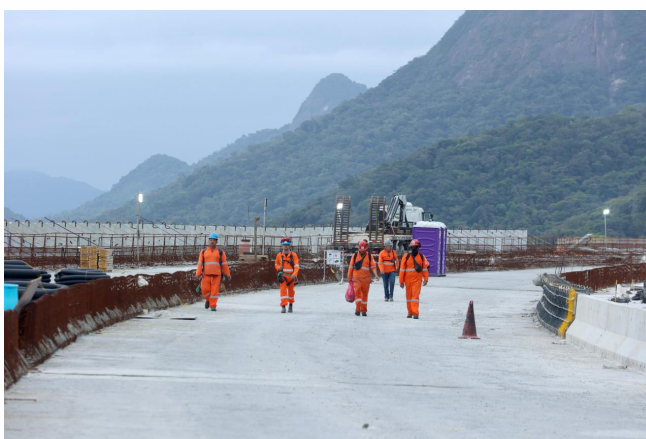
TRECHO ESTAIADO

Esse trecho, considerado um dos marcos visuais da obra, também teve progressos expressivos. Com as estacas e os pilares das torres principais já finalizados, as equipes se dedicaram à execução das aduelas, segmentos de concreto moldados in loco pelo método dos balanços sucessivos. Foram concluídos nove pares de aduelas no apoio 04, totalizando 114 metros, e oito pares no apoio 05, com mais 103 metros. No total, o trecho estaiado já conta com 217 metros executados dos 320 previstos. Também foram instalados sete pares de estais em cada uma das torres.

Diversos serviços complementares também seguem em execução. Estão sendo implantados passeios, ciclovias, barreiras rígidas laterais e centrais e guarda-corpos.

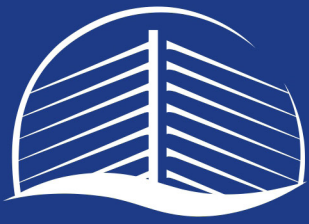
Nos acessos à ponte, tanto no lado de Guaratuba quanto no de Matinhos, as obras de drenagem, terraplenagem e pavimentação seguem com força total. No lado de Guaratuba, o trecho viário tem cerca de 940 metros de extensão e inclui a complexa obra de rebaixamento do morro. Para garantir a estabilidade do terreno, estão sendo executadas contenções com solo grampeado e cortina atirantada estaqueada, cobrindo uma área de 10 mil metros quadrados. As etapas de solo grampeado e estacas raiz já foram concluídas. Em novembro, avançaram os serviços de escavação, instalação de tirantes e execução das vigas de travamento.

Já no lado de Matinhos, as equipes trabalham na implantação do muro de solo reforçado, que se estenderá até o encontro com a ponte.



Nos dois lados da obra, as equipes estão mobilizadas para cumprir a previsão de movimentar 200 mil metros cúbicos de solo e aplicar 50 mil metros quadrados de pavimentação, incluindo as camadas de subleito, sub-base, base e revestimento asfáltico. Nos últimos dois meses, esses serviços registraram um avanço expressivo, e a meta é intensificar os trabalhos até abril de 2026.

Com 1.240 metros de extensão, a ponte sobre a baía de Guaratuba vai eliminar a dependência da travessia por ferry-boat, trazendo mais agilidade, segurança e integração ao litoral paranaense. A estrutura contará com quatro faixas de tráfego, ciclovias, passeios e iluminação viária, e representa um dos maiores investimentos em mobilidade da história do Paraná.

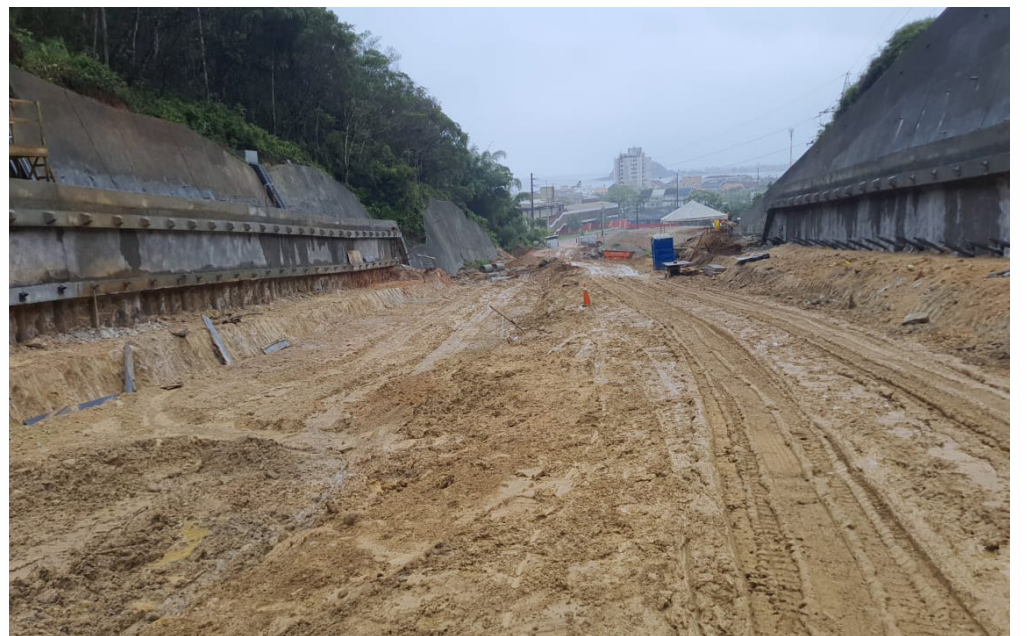


Ponte de
Guaratubá



INFRA
PR.GOV.BR

BOLETIM DE OBRA
NOVEMBRO/2025





Ponte de
Guaratuba



INFRA
PR.GOV.BR

BOLETIM DE OBRA
NOVEMBRO/2025



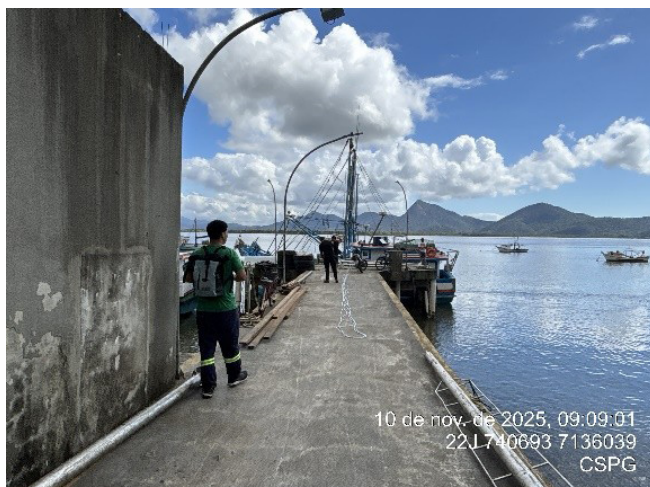
A Ponte de Guaratuba

A ponte contará com mais de 1.200 metros de extensão, quatro faixas de tráfego, duas faixas de segurança em cada sentido, calçadas com ciclovias e guarda-corpos, proporcionando mais segurança e comodidade a moradores e visitantes do litoral paranaense.

A obra é do Departamento de Estradas de Rodagem do Paraná, autarquia da Secretaria de Infraestrutura e Logística (SEIL). Ela pode ser acompanhada em tempo real através das câmeras de monitoramento, acessando o site www.pontedeguaratuba.pr.gov.br.

MEIO AMBIENTE

Monitoramento do desembarque pesqueiro acompanha rotina das comunidades em Guaratuba



O monitoramento do desembarque pesqueiro segue como uma das frentes do Subprograma de Monitoramento da Atividade Pesqueira, com foco no acompanhamento sistemático da produção das comunidades tradicionais de ****Guaratuba****. Nesta segunda etapa do subprograma, são realizadas visitas técnicas a 14 pontos de desembarque e entrepostos pesqueiros previamente identificados como áreas de alta produtividade,

conforme estudos do PMAP-BS/PR.

Ao longo do mês, a equipe de supervisão acompanhou de perto a rotina dos desembarques nos portos utilizados pelas comunidades. As visitas ocorreram com frequência de uma a quatro vezes por semana, geralmente no período da manhã, momento de maior movimentação da atividade pesqueira.

Durante o monitoramento, são utilizadas

planilhas específicas para o registro detalhado das informações, incluindo as espécies capturadas, as modalidades de pesca praticadas, os petrechos empregados, além dos volumes de produção diária e semanal. Os dados coletados contribuem para o acompanhamento da atividade pesqueira local e para a avaliação contínua dos possíveis impactos e dinâmicas associadas ao empreendimento.

15ª reunião do CAE destaca avanços da obra e ações sociais junto às comunidades tradicionais



A 15ª reunião do Comitê de Acompanhamento do Empreendimento (CAE), realizada no dia 27 de novembro, apresentou às lideranças comunitárias as atualizações mais recentes da obra da Ponte de Guaratuba, com destaque para as atividades em andamento na região da Prainha. O encontro também trouxe informações atualizadas sobre o Programa de Monitoramento de Ruído e o Subprograma de Monitoramento da Pesca, ambos voltados à mitigação de impactos e ao acompanhamento das atividades na baía.

Durante a reunião, foi divulgada a campanha Novembro Azul, desenvolvida em parceria com a Secretaria Municipal de Saúde, com a distribuição de materiais informativos voltados à conscientização sobre a saúde do homem.

As lideranças presentes assinaram a ata da reunião anterior e avaliaram positivamente o andamento dos encontros, apesar de apontarem a redução na participação de alguns membros, atribuída a compromissos de traba-

lho e à coincidência com reuniões de outros projetos.

Participaram representantes das comunidades de Cabaraquara, Prainha e Porto de Passagem. Na ocasião, a liderança de Cabaraquara apresentou a experiência do Turismo de Base Comunitária desenvolvido na localidade, compartilhando iniciativas, desafios e ressaltando o orgulho e a valorização da identidade caiçara como eixo central das ações comunitárias.



Ponte de
Guaratuba



INFRA
PR.GOV.BR

BOLETIM DE OBRA
NOVEMBRO/2025

Programa de Educação Ambiental fortalece ações sociais durante obra da Ponte de Guaratuba

Com foco no acompanhamento e na gestão dos aspectos socioambientais relacionados às fases de implantação e operação da Ponte de Guaratuba, o Programa de Educação Ambiental e Comunicação Social (PEA) segue sendo desenvolvido conforme as diretrizes do Plano Básico Ambiental (PBA) do empreendimento.

No período, as equipes do programa acompanharam e participaram de um evento de saúde realizado em parceria com a Secretaria Municipal de Saúde de Guaratuba, integrando as ações da campanha Novembro Azul. A iniciativa promoveu atividades educativas e a distribuição de materiais informativos, ampliando a conscientização sobre a saúde do homem e reforçando o compromisso da obra com a educação ambiental, a comunicação social e o bem-estar das comunidades de Guaratuba.



Ponte de
Guaratuba

Um sonho que está se tornando realidade